

Nr wierc:	398	Ujęcie:	HUTA SZKŁA GOSPOD B-STOK	Mapa top. 1:50000 Nr:	339
Rzedna:	144.0	Miejsc:	Białystok	Ark:	Białystok
Rok wyk:	1982.12 W	Arch:	CAG-DIG	Woj:	Białostockie
Dług.g:	23 10 52	Nr arch:	3636/324	Twardosc	1982-12-09 / 1/
Szer.g:	53 08 30	Wykon:	Przeds. Teren. Ime	Zasadaw.	6.30 mwał/1
X:	4645946.566	Y:	5892712.606 (UKI.42)		7.40 mwał/1

FILTR: Stal.siatka styłom. Głeb.calk: 130.0 m

Nadfil 1	91.0	102.7	245	DL.cz.rob:	22.2 m
Nadfil 2	0.0	0.0	0	Liczba czl:	4
Filter	102.7	126.8	245	Obsypka:Zw.-ps.warstw.	> 2 mm
M-filtr.	106.8	120.3	245	Ost.	śred. do głeb.
Podfil.	126.8	130.0	245	itura	406 mm 96.0 m

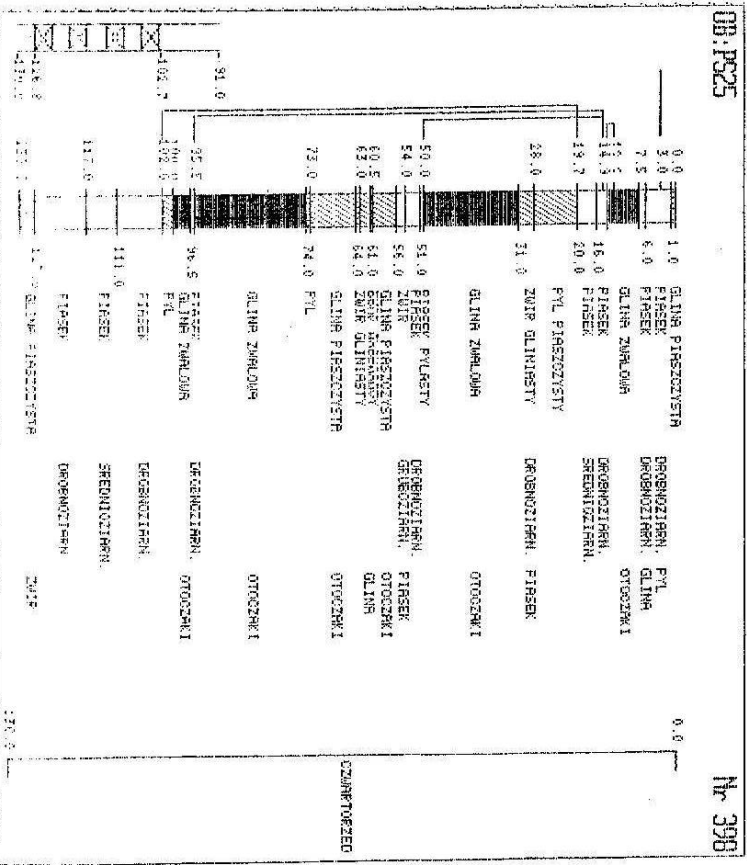
PARAMETRY HYDROEKOLOGICZNE

Ekspł. Q	83.000 S	12.2	R	350	m
Teoretl Q	134.000 S		t	69	h
Max.pom.Q	75.400 S	11.0	q	6.85	m ³ /h/m
St.zatw.Q	83.000 S	12.20	kpp	0.000096	m ³ /s
Uj.zatw.Q	83.000 S	12.2	R	350	m

Wiek warstwy ujętej: Czwarctorzed

Ocena w: Zdatna po uzd.

Zal 62



OB: PS25 Nr 398

Nr wierc:	397	Ujęcie:	OSTIEDLE BIALYSTOK	Mapa top. 1:50000 Nr:	339
Rzedna:	138.0	Miejsc:	Białystok	Ark:	Białystok
Rok wyk:	1982.02 W	Arch:	UM Białystok	Woj:	Białostockie
Dług.g:	23 10 32	Nr arch:	1447/84	Twardosc	1982-02-11 / 1/
Szer.g:	53 08 30	Wykon:	Przeds. Teren. Ime	Zasadaw.	7.50 mwał/1
X:	4645574.872	Y:	5892701.294 (UKI.42)		7.2

FILTR: Stal.siatka styłom. Głeb.calk: 19.5 m

Nadfil 1	0.0	13.6	245	DL.cz.rob:	2.0 m
Nadfil 2	0.0	0.0	0	Liczba czl:	1
Filter	13.6	15.6	245	Obsypka:Zw.-ps.warstw.	
M-filtr.	0.0	0.0	0	Ost.	śred. do głeb.
Podfil.	15.6	17.5	245	itura	0 mm 0.0 m

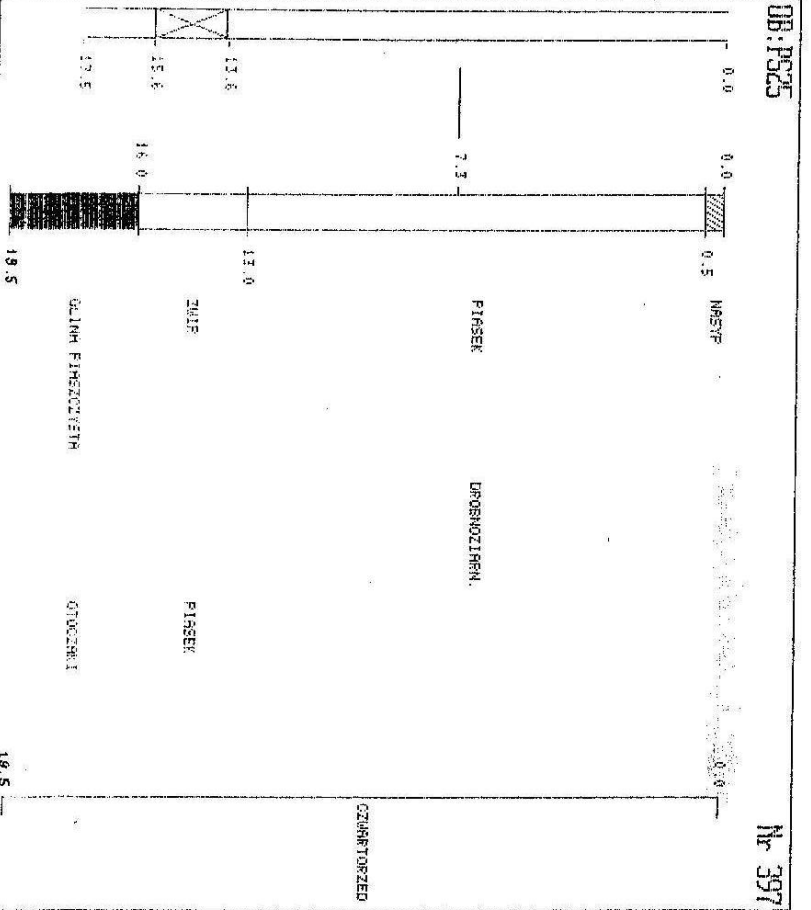
PARAMETRY HYDROEKOLOGICZNE

Ekspł. Q	4.000 S	4.0	R	80	m
Teoretl Q	9.000 S		t	48	h
Max.pom.Q	5.100 S	5.0	q	1.02	m ³ /h/m
St.zatw.Q	4.000 S	4.00	kpp	0.000045	m ³ /s
Uj.zatw.Q	4.000 S	4.0	R	80	m

Wiek warstwy ujętej: Czwarctorzed

Ocena w: Zdatna po uzd.

Zal 61



OB: PS25 Nr 397